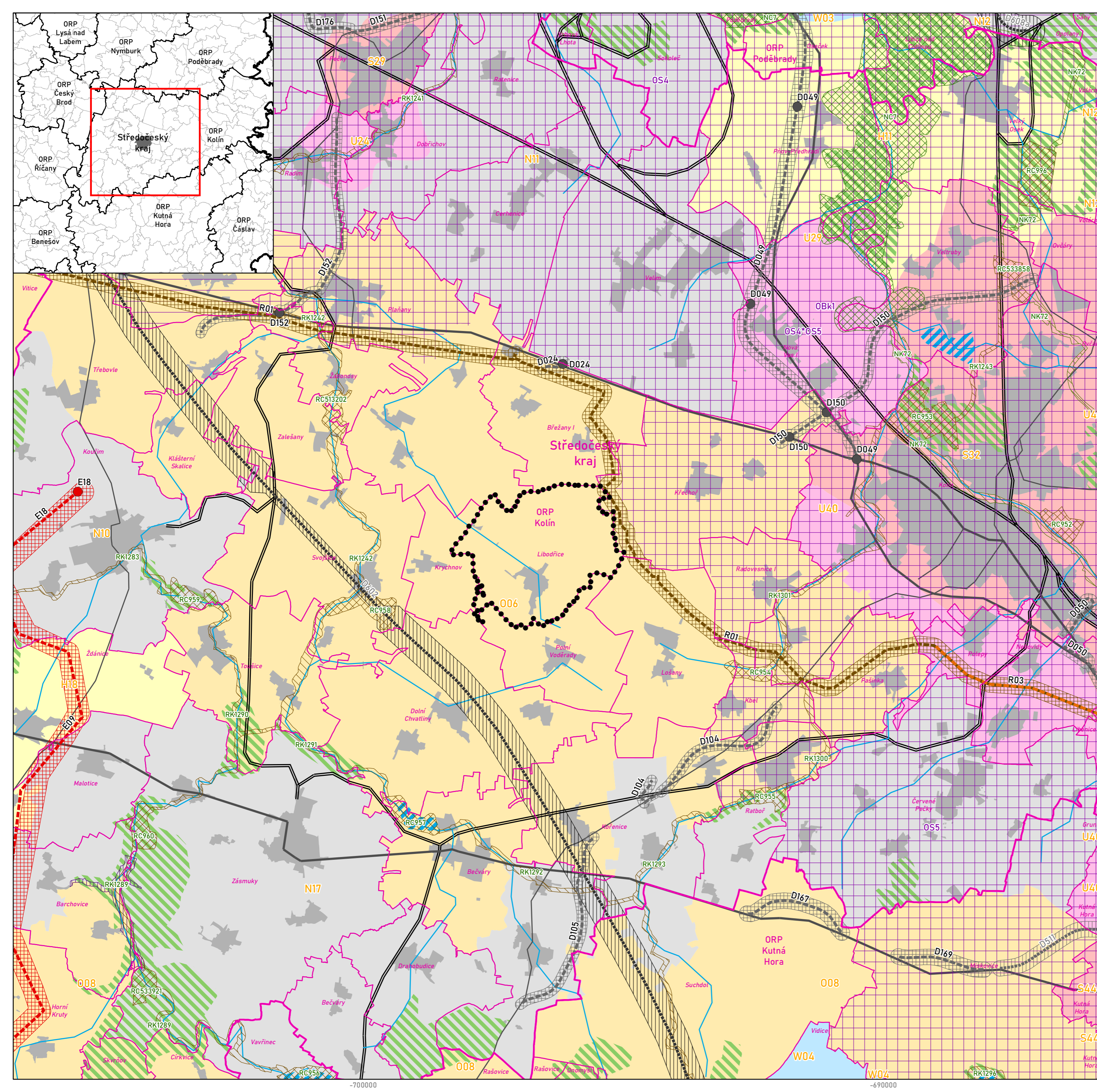


ÚZEMNÍ PLÁN LIBODŘICE



Legenda

- Administrativní členění**
- Hranice řešeného území
 - Hranice obce, název
 - Hranice SO ORP, název
 - Hranice kraje, název
- Členění území (ZÚR)**
- OS# Rozvojová osa
 - OB# Rozvojová oblast
- Plochy a koridory - návrh (ZÚR)**
- Silnice
 - El. vedení
 - Ropovody
- Územní rezervy (ZÚR)**
- D# Silnice
 - Z# Železnice
 - Silnice
 - Železnice
 - Lokality akumulace povrchových vod
- Krajinný typ (ZÚR)**
- H# Zvýšených hodnot kulturních a přírodních
 - N# Relativně vyvážená
 - O# Polní
 - S# Sídlní
 - U# Příměstská
 - W# Vodárenská
- Veřejně prospěšné stavby (ZÚR)**
- D# Silnice - MUK
 - E# El. rozvodny
 - E# El. vedení
 - R# Ropovody
 - R# Produktovody
 - D# Silnice
- Veřejně prospěšná opatření - ÚSES**
- NC# Nadregionální biocentrum
 - NK# Nadregionální biokoridor
 - RC# Regionální biocentrum
 - RK# Regionální biokoridor
- Jevy ÚAP**
- Zastavěné území
- Ostatní jevy**
- Silnice I. třídy
 - Silnice II. třídy
 - Železnice
 - Vodní toky
 - Vodní plochy
 - Lesy

ZÁZNAM O ÚČINNOSTI

správní orgán, který územní plán vydal	usnesením č.	datum nabytí účinnosti územního plánu
Zastupitelstvo obce Libodřice	5/2021	3. 6. 2021
pořizovatel	podpis	otisk úředního razítka pořizovatele
OBECNÍ ÚŘAD LIBODŘICE		
oprávněná osoba pořizovatele: Jiří Baško, starosta obce		
Jiří Baško, starosta obce		

ÚZEMNÍ PLÁN LIBODŘICE

číslo / název výkresu	formát	datum
05 VÝKRES ŠIRŠÍCH VZTAHŮ	A2	05/2021

objednatel	pořizovatel	zpracovatel	autorizační razítko
OBEC LIBODŘICE Libodřice 55 280 02 Kolín	OBECNÍ ÚŘAD LIBODŘICE Libodřice 55 280 02 Kolín	U-24, s.r.o. Perucká 2540/11a 120 00 Praha 2	
určený zastupitel: Jiří Baško, starosta obce	oprávněná osoba pořizovatele: Jiří Baško, starosta obce	ve spolupráci s: Ing. arch. Milan Salaba (č. aut. ČKA 1467) Mgr. Petr Koloušek Mgr. David Třešňák Ing. Štěpán Vizina	